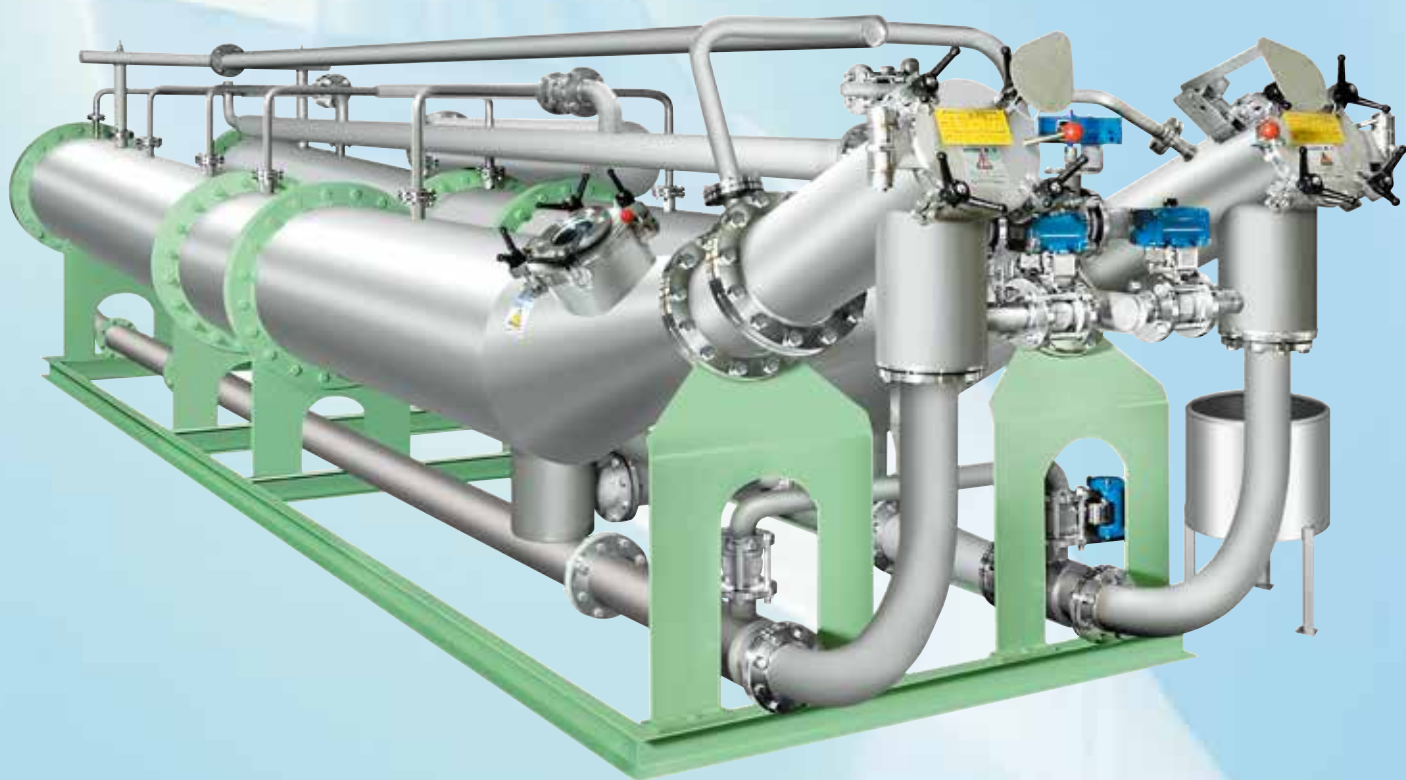


HISAKA

Model CUT SP

Special Circular Rapid



スペシャル サーキュラー Model SP型

ハイファッション分野からスポーツ・インナー分野において
今までにない品質と生産性を提供!!

- デリケートな素材の染色性と品質を大幅に改善
- 液流染色機では対応できなかったシワ、メヨレ、スレ・アタリを解消
(ジグガー、ビーム染色を液流染色で!!)

高 品 位

- 合繊薄地織物(15~30d)でのシワ、メヨレ、スレ・アタリ品位を向上。

例) ナイロンフィラメント薄地織物(15~30d)など
ナイロン加工糸織物(15~50d)など
ポリエステルフィラメント薄地織物(20~30d)など

- 合繊ストレッチ織編物のシワ、スレ・アタリ品位を向上。

例) ナイロン/PU織編物など
ポリエステル/PU織編物など
CDP/PU織編物など

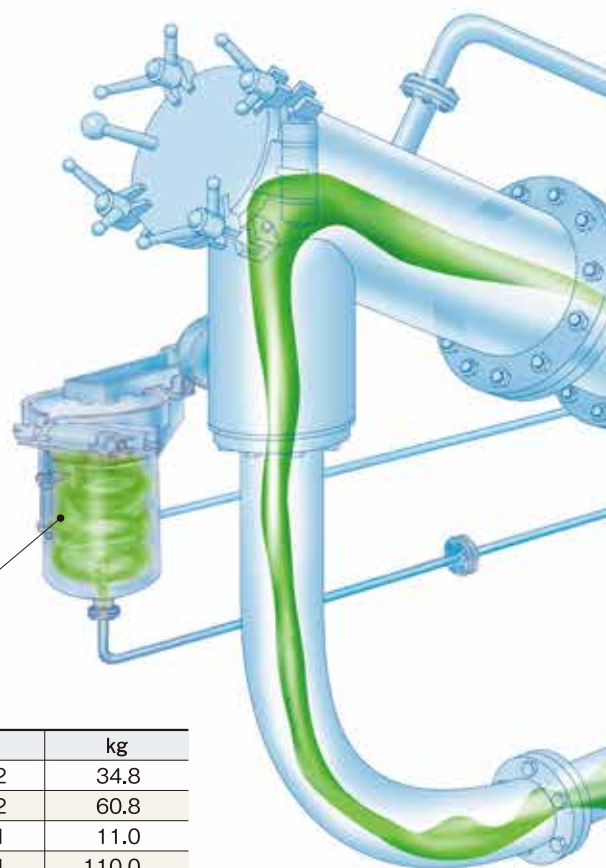
生 産 性

- 高速運転化により均染性が向上し時間短縮が可能。
従来比10~20%の高速化が図れ、昇温時間や洗浄時間などの時間短縮が可能。
- 事故率、再加工率の低減により加工ロスを低減。
品位トラブルによるC反、R反を低減し、生産効率を高め、無駄な加工コストを削減。

OPTION

粉体染料溶解システム(HDE)

粉体染料・助剤を自動で溶解注入する。



加工実績:(例) CUT-SP-1型

品 種	目付(g/m)	重量(kg/反)	投入量(反)	m	kg
ナイロンリップ(20d フィラメント糸)	58	2.9	12	300×2	34.8
ナイロンリップ(30d 中空糸)	76	3.8	16	400×2	60.8
ナイロン平織(12d 加工糸)	22	1.1	10	500×1	11.0
ナイロン/PU ニット	220	11.0	10	500×1	110.0
ナイロン/PU 織物	240	12.0	8	400×1	96.0
ポリエステル/PU 織物	190	9.5	10	500×1	95.0
ポリエステルタフタ(20d フィラメント糸)	66	3.3	12	300×2	39.6

■CUT-SP型 液流染色機シリーズ

仕様	型式	SP-1 ^{SSS}	SP-1 ^{SS}	SP-1 ^S	SP-1	SP-1 ^L	SP-2	SP-2 ^L
容 量		30~40kg	40~70kg	70~100kg	90~120kg	120~150kg	180~240kg	240~300kg
液 量		300~400lit	400~700lit	550~1000lit	700~1000lit	900~1200lit	1400~2000lit	1800~2400lit
染 色 槽		最高使用圧力: 0.490MPa				最高使用温度: 140℃		
電動機容量		7.5kW	11kW	15kW	15kW	15kW	30kW	30kW
50℃→130℃		20min(蒸気圧力: 0.590MPa)						
130℃→90℃		15min(冷却水: 20℃ 0.120~0.250MPa)						
蒸気消費量		56kg	88kg	124kg	136kg	168kg	272kg	336kg
冷却水必要量		0.56m ³	0.88m ³	1.24m ³	1.36m ³	1.68m ³	2.72m ³	3.36m ³

特徴

1 リールレス効果

布帛の走行とノズルの噴射角度を最適化することにより、無駄なテンションが軽減され、布帛にダメージを与えず、リール独特のシワ等の欠点を改善します。

2 特殊内槽構造

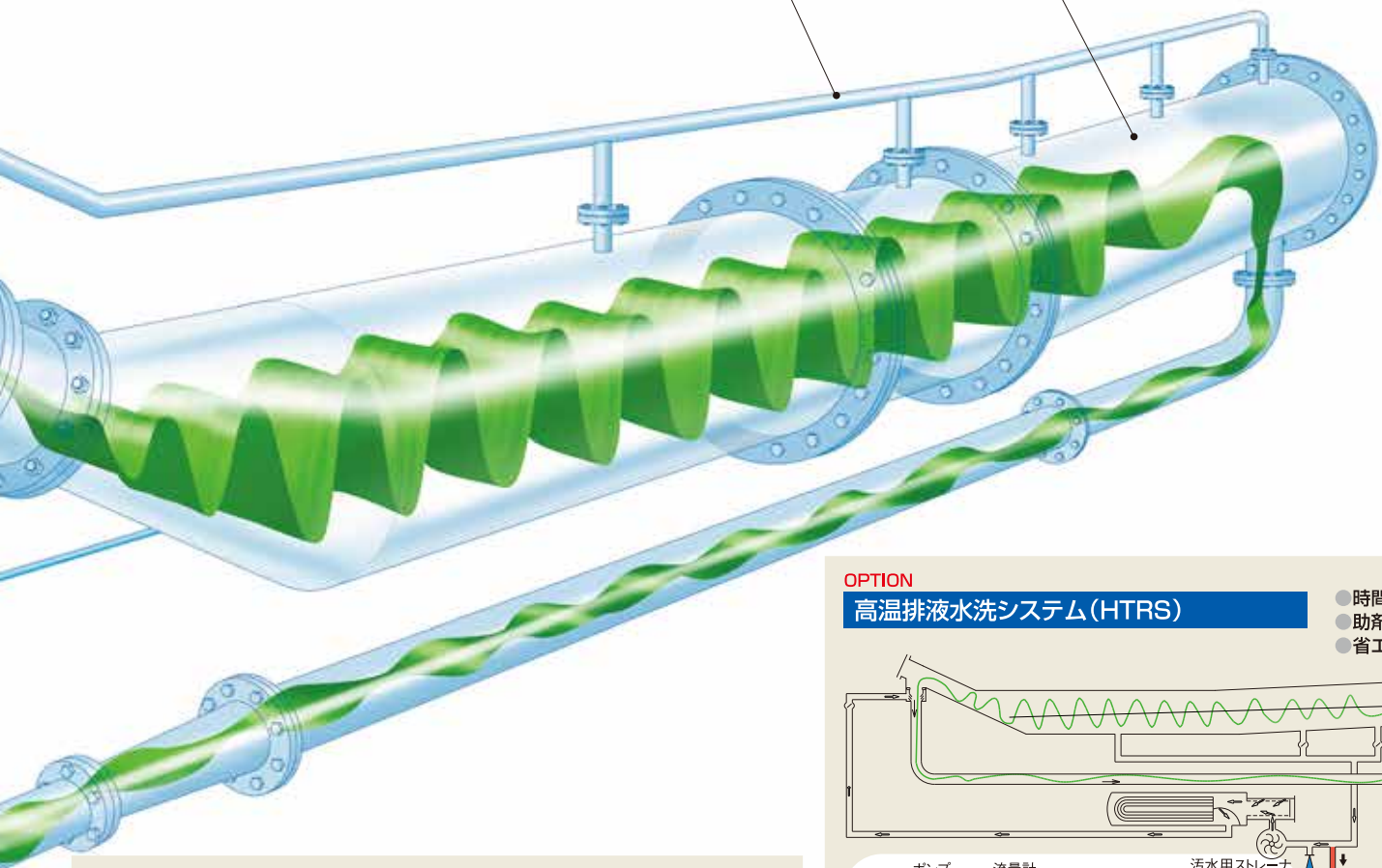
弊社独自の特殊内槽により、安定した走行と均一な滞留を実現し、今までにない高品質が得られます。

OPTION

低液釜洗浄システム (LLR)

- 洗浄時間を大幅に短縮 (30~50%以上)
- エネルギーや薬品・使用水の大幅削減 (50~70%)

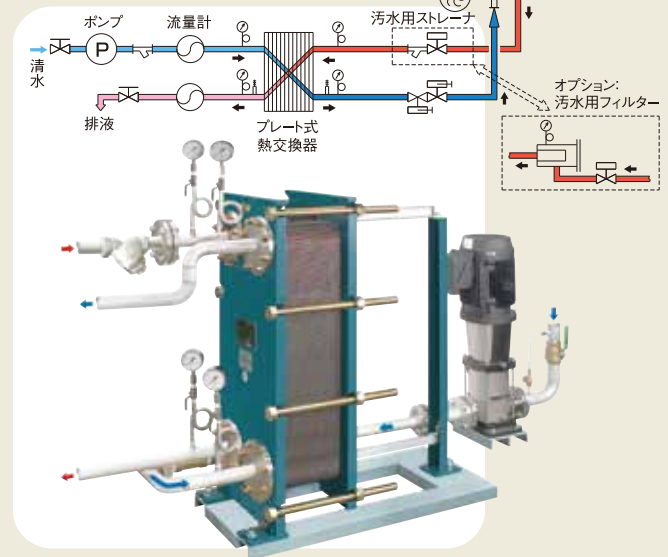
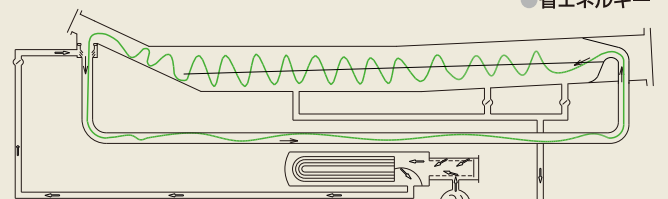
特殊内槽



OPTION

高温排水水洗システム (HTRS)

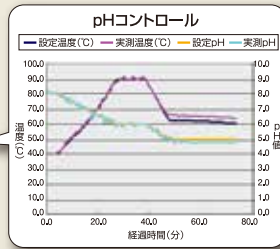
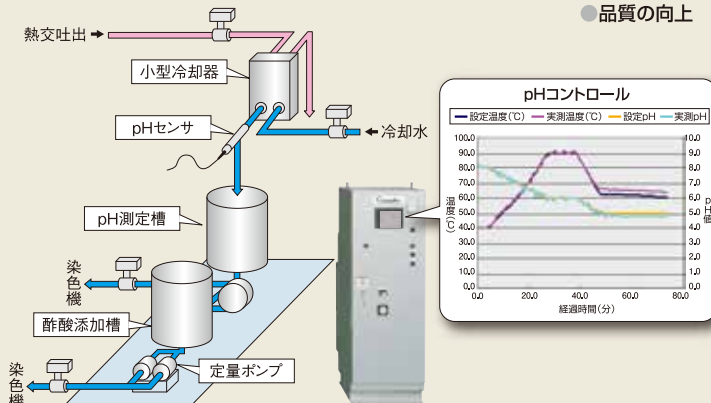
- 時間短縮
- 助剤を削減
- 省エネルギー



OPTION

pHコントロールシステム

- 再現性の向上
- 助剤を削減
- 品質の向上



現在のpH値を全温度域で連続的に検知しつつ、酢酸を定量ポンプにより注入する量と速度を常にコントロールし、設定pH値制御を実施します。

高機能システム

染色加工の合理化を支援する高機能システムは、品質・生産性・再現性のほか省エネ、環境負荷低減にも貢献。

高温排液水洗システム (HTRS)

- 生産性向上(時間短縮)
- ユーティリティ削減
- 堅牢度などの品位向上
- 染色事故(釜汚れ防止)

低液釜洗浄システム (LLR)

- 複合化による釜洗回数UPの悩みを解消
- 液量・時間を大幅減(従来比1/3)

合理化システム

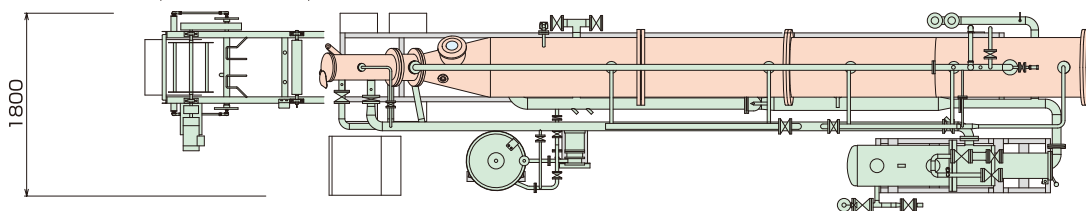
- 運転条件設定・管理システム(EDIC'S)
- 生産管理システム
- 染料・助剤自動計量システム
- 染料・助剤自動注入システム
- 布搬送システム
- pHコントロールシステム

OPTION

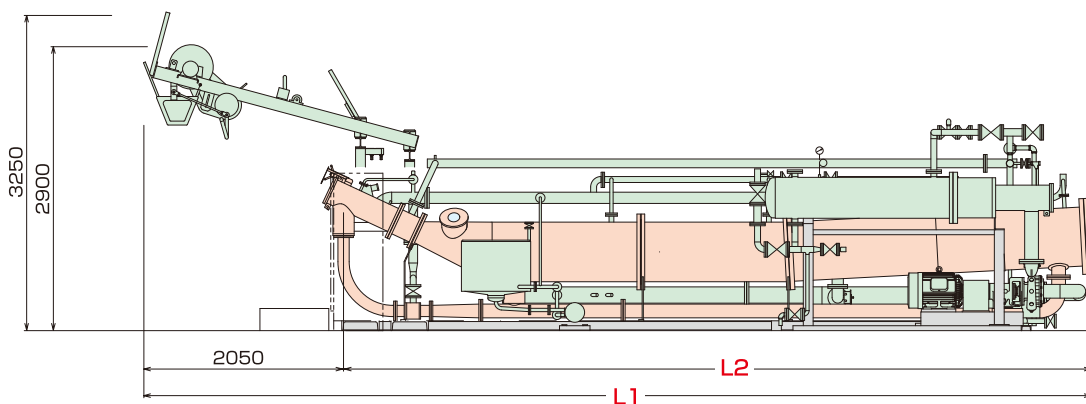
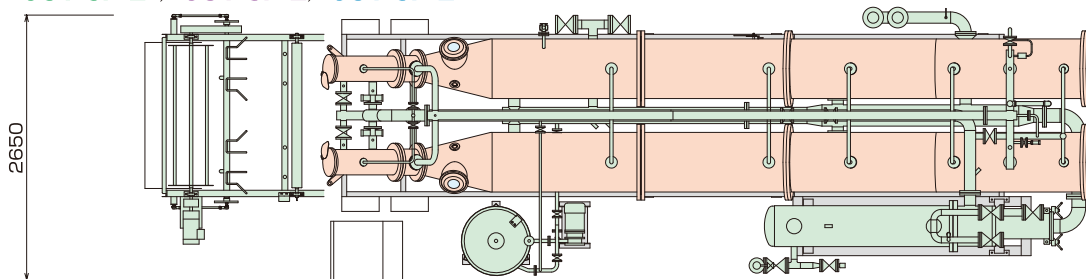
染料溶解システム (HDE)

- 染料溶解の手間を省略
- 染料不溶解の悩み解消
- 任意工程での溶解注入可能
- 染料の準備が簡単

CUT-SP-1^S / CUT-SP-1 / CUT-SP-1^L



CUT-SP-2^S / CUT-SP-2 / CUT-SP-2^L



型式	L1 (mm)	L2 (mm)
CUT-SP-1 ^S /2 ^S	8650	6600
CUT-SP-1/2	9650	7600
CUT-SP-1 ^L /2 ^L	11150	9100