

▶ 異物流入によるエロージョン

●用途

循環水冷却器

●使用期間

約 2 ヶ月

●使用流体

循環水／冷却水

●使用温度

循環水側：35℃／冷却水側：34℃

●プレート材質

SUS316

●現象

プレートが貫通割れし、2 液混合が発生しました。

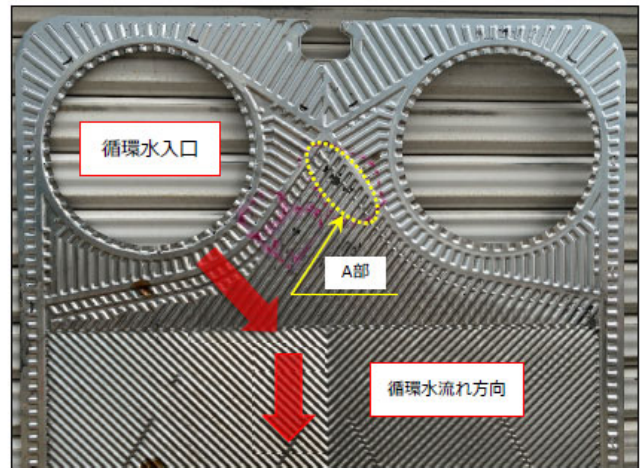
●原因

循環水に含まれる珪砂によりプレートの入口近傍において、エロージョンが発生し貫通に至りました。

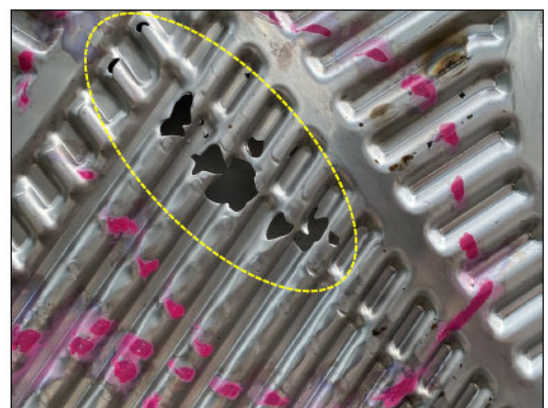
●対策

流体に含まれる異物の性状（硬度や形状）、量によってはプレート表面が摩耗し貫通割れに至ることがあります。

機器に異物が流入しないようストレーナを設置するなどの対策が必要です。



プレート全景



A 部 拡大写真

