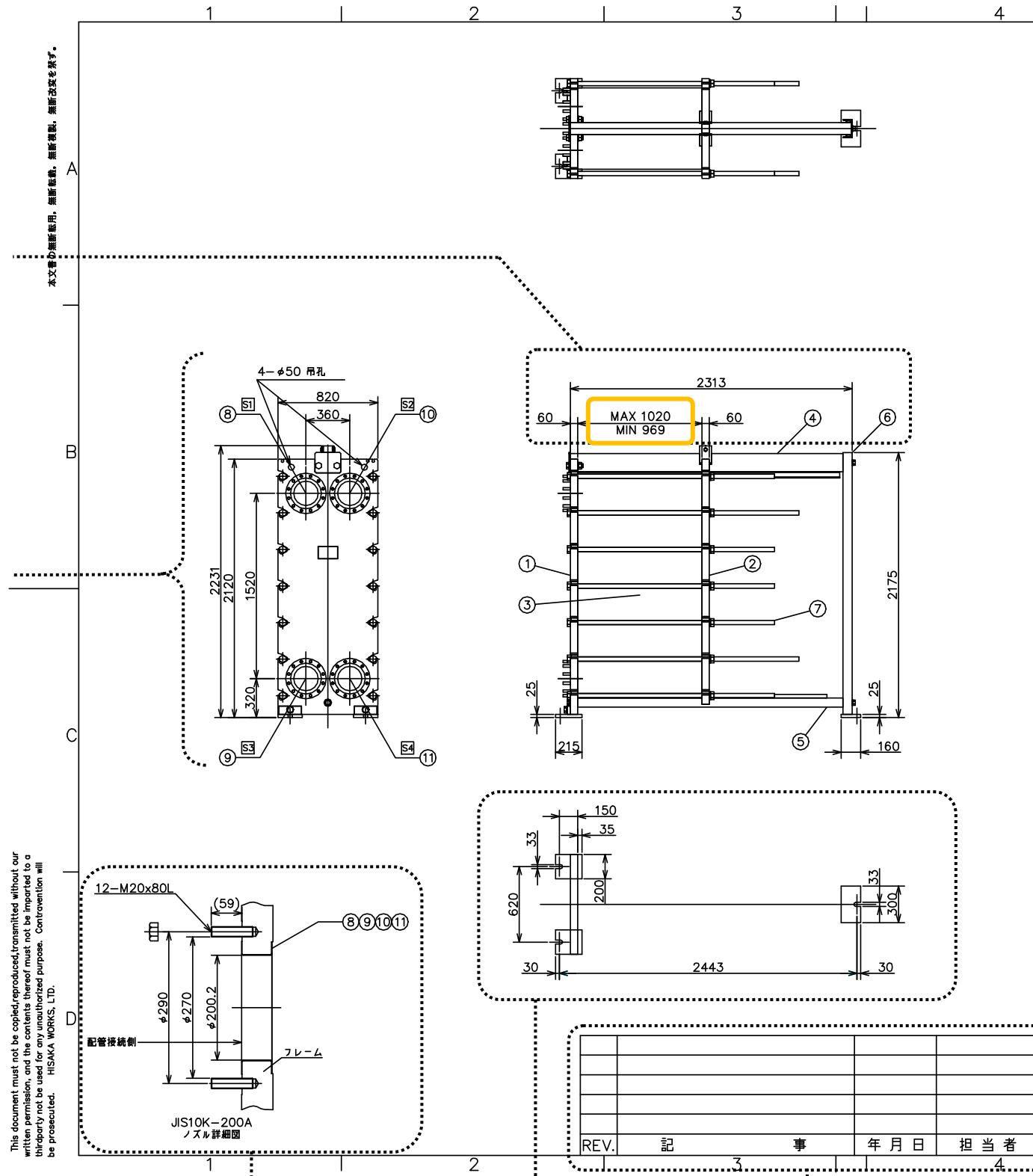


15 組立図の見方

日版プレート式熱交換器の組立図の一例です。組立図には以下の情報が記されています。

●伝熱プレートの締付寸法と当器の全長が図示されています。

●当器の外形寸法および配管の取り付け寸法が図示されています。



●当器の基礎寸法図です。
●ノズル(管台)の詳細図面を載せているものもあります。
●本図の改訂履歴が記載されています。

ノズル位置		ノズル口径・継手			
S1	〇〇〇〇 入口	JIS10K-000A	スタッドボルト・ナット付		
S3	〇〇〇〇 出口	JIS10K-000A	スタッドボルト・ナット付		
S4	□□□□ 入口	JIS10K-000A	スタッドボルト・ナット付		
S2	□□□□ 出口	JIS10K-000A	スタッドボルト・ナット付		
機器質量	XXXX kg	運転時質量	XXXX kg		
付属品	フチェットスバネ C.S. 1本	アンカーボルト・ナット SS400 M00×XXXL L型	3組		
装置番号	〇〇〇〇〇〇				
機器名称	〇〇〇〇-〇〇〇〇				
適用規格	適用外				
品番	部品名	数量	材質	備考	
11	S.ノズル	1	SUS304		
10	S.ノズル	1	SUS304		
9	S.ノズル	1	SUS304		
8	S.ノズル	1	SUS304		
7	締付ボルト・ナット	4ノ10組	SNB7/S45C	M00×XXXL/xxxL	
6	ガイドバーサポート	1	SS400		
5	下部ガイドバー	1	SUS304/SS400		
4	上部ガイドバー	1	SUS304/SS400		
3	プレート	XXX	SUS304		
2	E.フレーム	1	SS400		
1	S.フレーム	1	SS400		
注文主		株式会社 〇〇〇〇 殿			
納入先		□□□□ 株式会社 殿			
製造番号	〇〇-〇〇〇〇	台数	〇	分類	2
設計	〇 〇 XXXX/XX/XX	縮尺	NONE	第三角図法	
製図	〇 〇 XXXX/XX/XX	図名	□X-□95A-TNHP-XXX		
検図	〇 〇 XXXX/XX/XX	プレート式熱交換器組立図			
承認	〇 〇 XXXX/XX/XX	図番			
株式会社 日版製作所		HISAKA WORKS, LTD.			
REV. 記 事		年月日		担当者	
		5 AE1107		6 VER.200712	

●取り合い配管の位置、規格、口径が記載されています。
●当器の質量を記載しています。
●付属品が記載されています。
●機器番号、適用法規などが記載されています。

●構成部品の名称、材質、員数、仕様を簡易的に記載しています。

●顧客情報が記載されています。

●製造番号、型式、台数が記載されています。