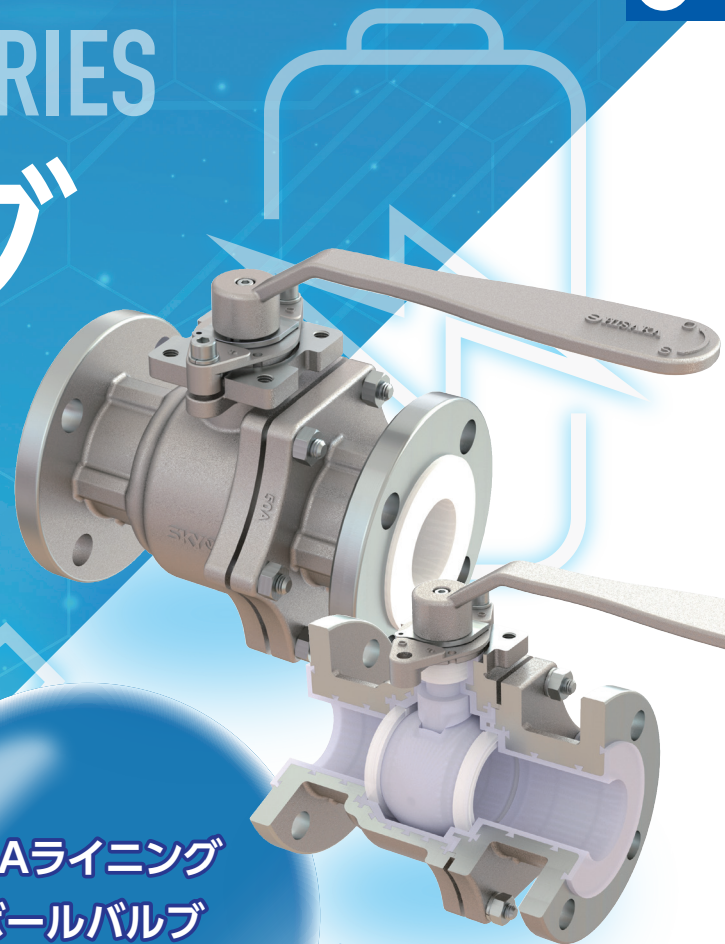


PFA LINING SERIES

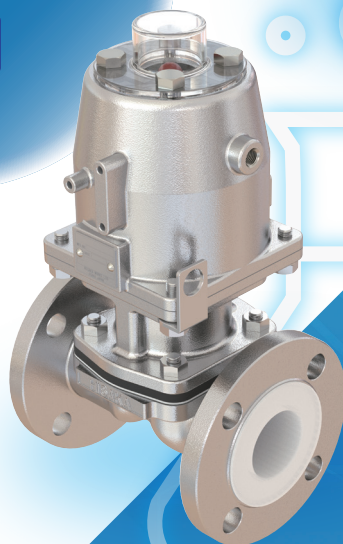
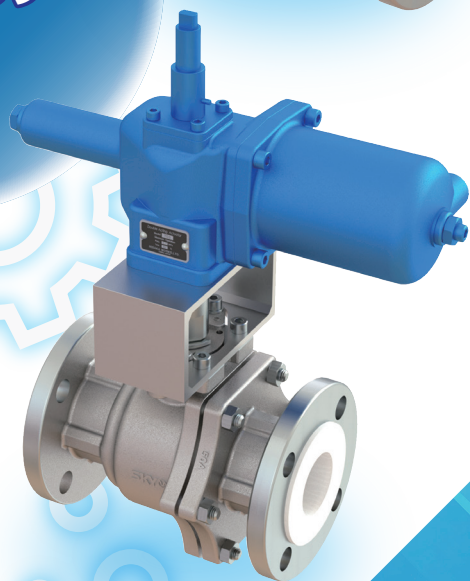
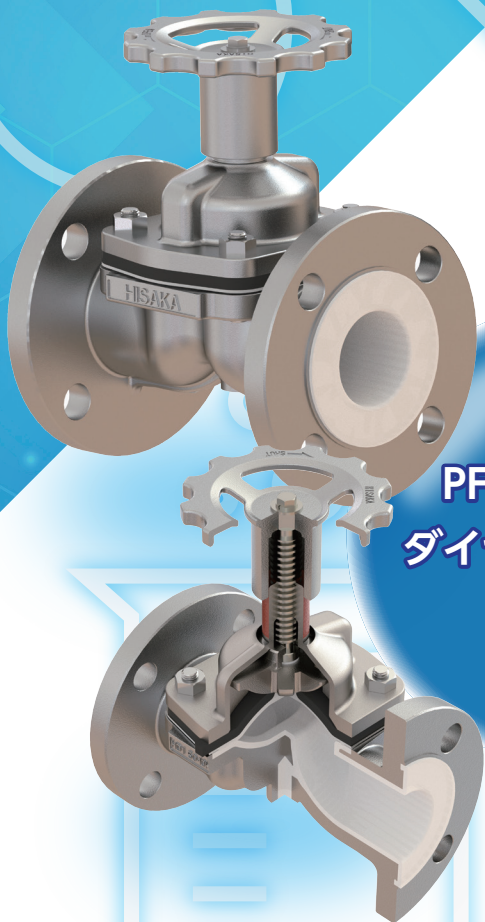
ライニング シリーズ

高い耐食性を有した
PFA樹脂を使用
しています。

PFAライニング
ボールバルブ
SKY



PFAライニング
ダイヤフラムバルブ
HD1



いけ、技術に想いをのせて

HISAKA

PFAライニング ボールバルブ SKY

高い耐食性

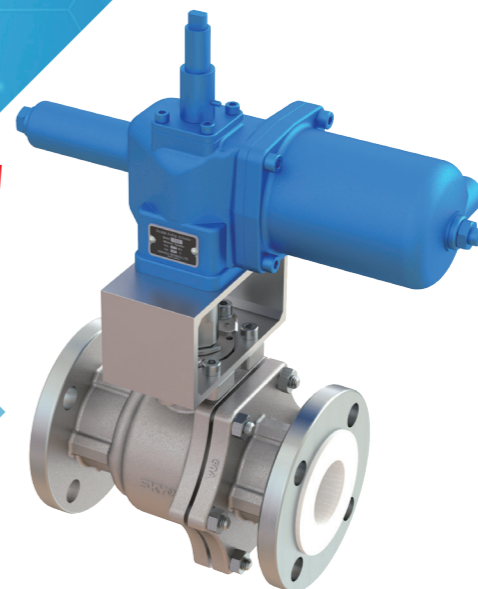
オールステンレスボディ、
接液部全面PFAライニング施工により
様々な薬品に対する
高い耐食性を有します

**異常昇圧
防止構造**

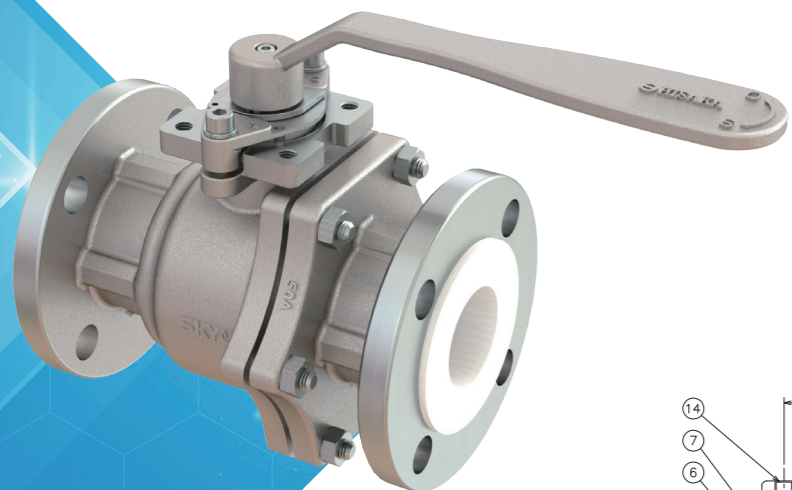
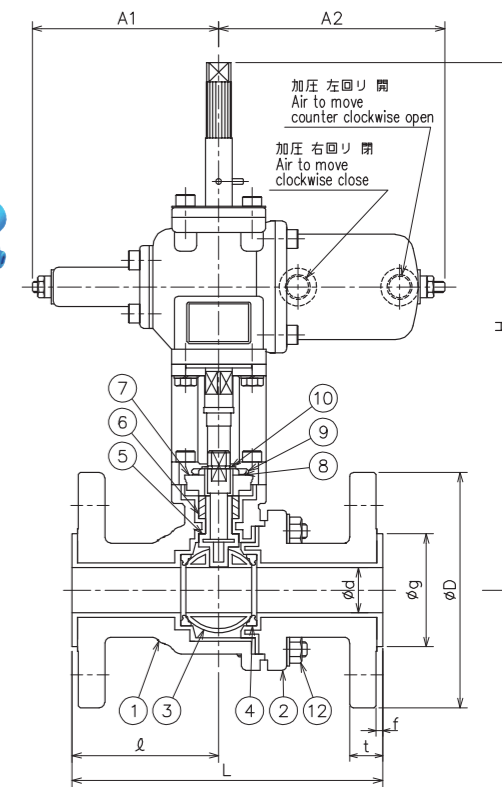
ポケット部に残留した
流体により異常昇圧が
発生した際、配管内に圧力を
放出し破損を防止する
シート構造です

自動化が容易

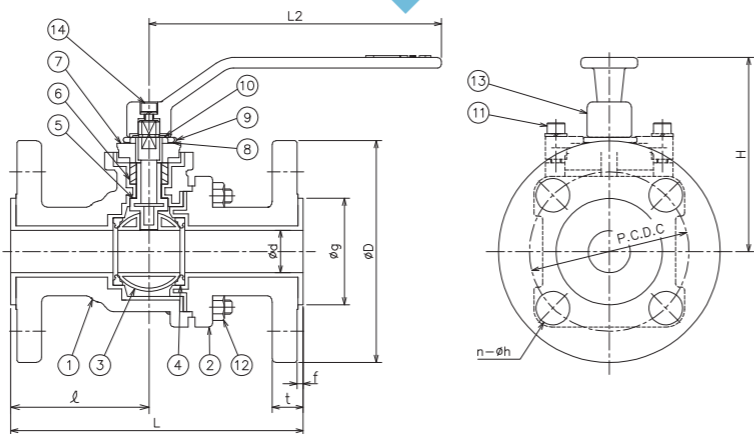
配管した状態でも、
バルブ本体のグランド
ボルトを緩めることなく
自動弁に変更が
可能です



[15A~100A]



[15A~100A]



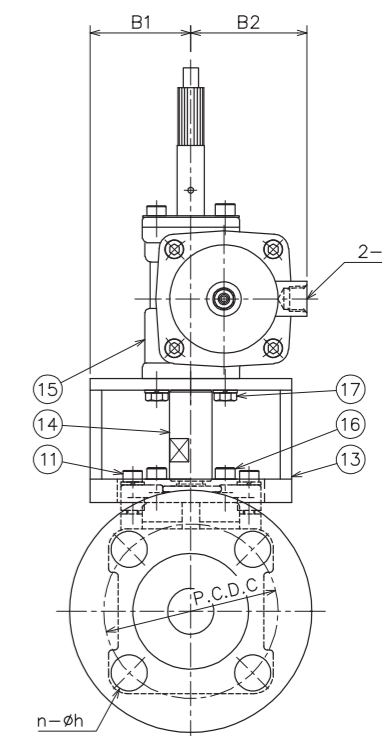
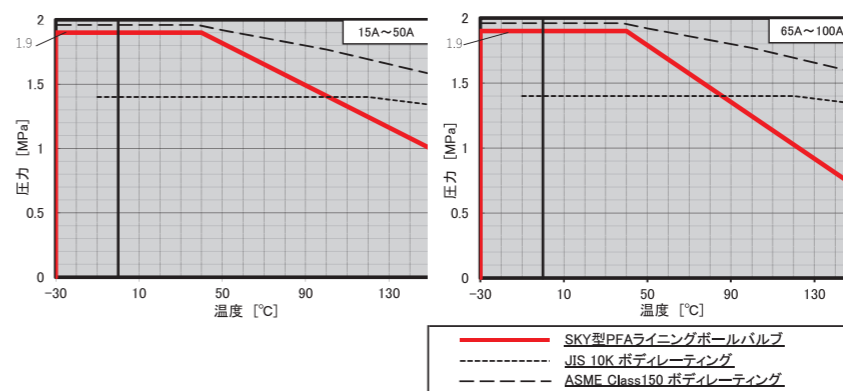
部 品 表			
品 名	材 質	備 考	
① ボディ	SCS13A+PFA		
② ボディキャップ	SCS13A+PFA		
③ ボール	SCS13A+PFA		
④ ボールシート	PTFE		
⑤ ステム	SCS14A+PFA		
⑥ グランドパッキン	PTFE		
⑦ グランドキャップ	SCS13A		
⑧ グランドベアリング	PTFE		
⑨ ストップ	SUS304		
⑩ スナップリング	SUS304		
⑪ 六角穴付きボルト・スプリングワッシャ	SUS304		
⑫ スタッドボルト・ナット	SUS304	40A~100A	
⑬ 六角穴付きボルト・ワッシャ	SUS304	15A~25A	
⑭ ハンドル	SCS13A		
⑮ 六角穴付きボルト・スプリングワッシャ	SUS304		

製 品 仕 様	
口 径	15A~100A
接 続	JIS10K
使用温度	-30℃~150℃
本体材質	SCS13A+PFAライニング
駆動方式	手動レバー、T及びA型空圧式アクチュエータ
面間寸法	MAKER STANDARD
最小肉厚	MAKER STANDARD
漏 れ 量	タイトシャット

寸 法	口径	d	L	L2	H	ℓ	D	g	C	n	h	t	f
	15A	20	140	120	103	64	95	47	70	4	15	16	4
	20A	20	152	120	103	70	100	52	75	4	15	18	4
	25A	25	165	165	110	78.5	125	60	90	4	19	18	4
	40A	36	191	190	124	84.5	140	79	105	4	19	20	4
	50A	50	216	230	148	103.7	155	95	120	4	19	20	4
	65A	64	240	260	170	105	175	112	140	4	19	22	4
	80A	74	250	280	175	110	185	123	150	8	19	22	4
	100A	92	280	280	200	126	210	147	175	8	19	22	4

部 品 表			
品 名	材 質	備 考	
① ボディ	SCS13A+PFA		
② ボディキャップ	SCS13A+PFA		
③ ボール	SCS13A+PFA		
④ ボールシート	PTFE		
⑤ ステム	SCS14A+PFA		
⑥ グランドパッキン	PTFE		
⑦ グランドキャップ	SCS13A		
⑧ グランドベアリング	PTFE		
⑨ ストップ	SUS304		
⑩ スナップリング	SUS304		
⑪ 六角穴付きボルト・スプリングワッシャ	SUS304		
⑫ スタッドボルト・ナット	SUS304	40A~100A	
⑬ 六角穴付きボルト・ワッシャ	SUS304	15A~25A	
⑭ ヨーク	SS400	塗装	
⑮ アクチュエータ	SS400	防錆処理	
⑯ ボルト・スプリングワッシャ	SS400	防錆処理	
⑰ ボルト・スプリングワッシャ	SS400	防錆処理	

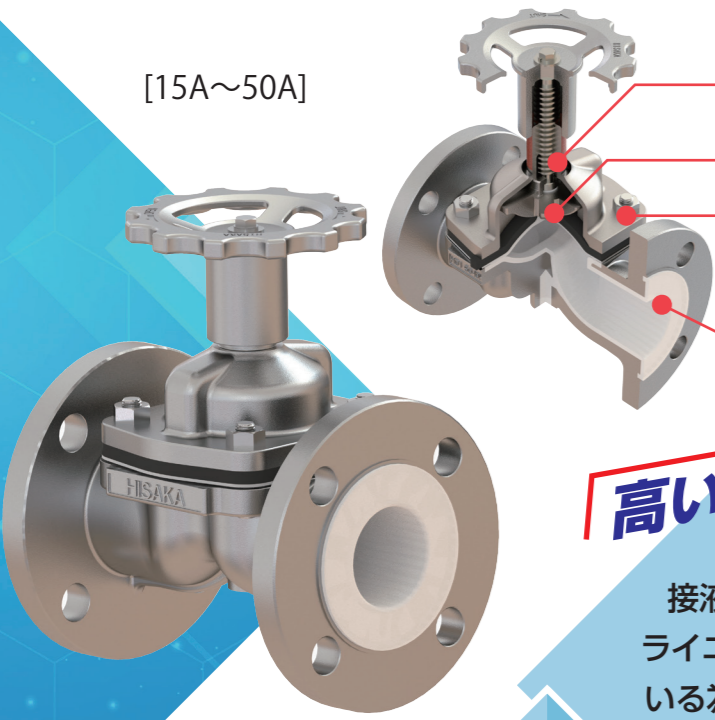
温度-圧力レーティング表



寸 法	口径	d	L	H	A1	A2	B1	B2	P	ℓ	D	g	C	n	h	t	f
	15A	20	140	279	99	120	52	60	Rc(PT) 1/4	64	95	47	70	4	15	16	4
	20A	20	152	279	99	120	52	60	Rc(PT) 1/4	70	100	52	75	4	15	18	4
	25A	25	165	280	99	120	52	60	Rc(PT) 1/4	78.5	125	60	90	4	19	18	4
	40A	36	191	313	134	151	62.5	70	Rc(PT) 1/4	84.5	140	79	105	4	19	20	4
	50A	50	216	353	171	200	70	87	Rc(PT) 1/4	103.7	155	95	120	4	19	20	4
	65A	64	240	390	171	200	80	87	Rc(PT) 1/4	105	175	112	140	4	19	22	4
	80A	74	250	429	224	257	80	112	Rc(PT) 1/4	110	185	123	150	8	19	22	4
	100A	92	280	457	224	257	93	112	Rc(PT) 1/4	126	210	147	175	8	19	22	4

PFAライニングダイヤフラムバルブ HD1

[15A~50A]



バルブを開ける際、ステムのネジが外部に露出しない構造



コンプレッサは、ステンレス製(SCS13A)

ボンネットは、ステンレス製(SCS13A) 鋳鋼製(SCPH2)

バルブ本体は、ステンレス製(SCS13A)+PFAライニング
鋳鋼製(SCPH2)+PFAライニング

高い耐食性

接液部は全面PFAライニングを施工している為、様々な腐食性流体で使用できます

優れた洗浄性

バルブ流路は液溜まりが起こらない構造であり洗浄性に優れています

メンテナンスが容易

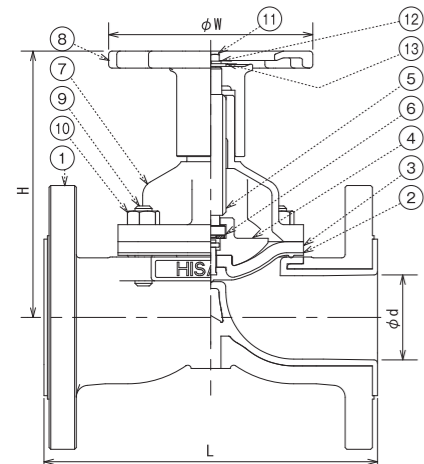
配管された状態でもボルト・ナットを取り外せば部品交換や自動化が可能です

分解作業はバルブ内に流体が残っていない状態で行ってください。

HD1(PPE)型

PFAライニング PTFE:ダイヤフラム EPDM:クッションゴム

製品仕様	
最高使用圧力	1.0MPa
使用温度	-20℃~151℃
本体材質	SCS13A+PFAライニング SCPH2+PFAライニング
ダイヤフラム材質	マックスタイトPTFE+クッションゴムEPDM
口径	15A~100A
接続	JIS10K
面間寸法	ISO規格面間
塗装仕様	防食塗装 ※ステンレス部は無塗装



部品表		
品名	材質	
① ボディ	SCS13A+PFA / SCPH2+PFA	
② ダイヤフラム	マックスタイトPTFE+SUS304	
③ クッションゴム	EPDM	
④ コンプレッサ	SCS13A	
⑤ ステム	SUS304	
⑥ ベアリング	ポリアセタール(POM)	
⑦ ボンネット	SCS13A/SCPH2	
⑧ ハンドル	SCS13A/SCPH2	
⑨ スタッドボルト	SUS304	
⑩ ナット	SUS304 / SS400	
⑪ 六角ボルト	SUS304	
⑫ スプリングワッシャ	SUS304	
⑬ ワッシャ	SUS304 / SS400	

口径	寸法					重量(kg)
	d	L	H	W		
15A	15	114	94	80	2.1	
20A	20	123	114	80	2.6	
25A	25	133	123	80	3.8	
40A	40	165	169	120	6.5	
50A	50	196	185	120	8.9	

[65A~100A]

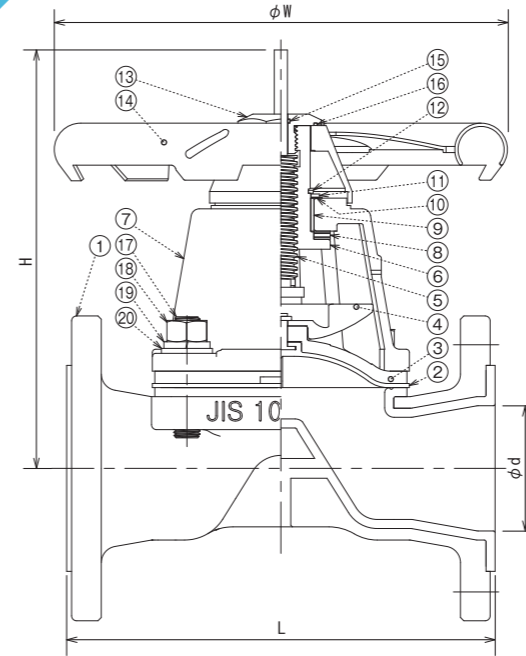


バルブを開ける際、ステムのネジが外部に露出しない構造

コンプレッサは、ステンレス製(SCS13A)

ボンネットは、ステンレス製(SCS13A)

バルブ本体は、ステンレス製(SCS13A)+PFAライニング
鋳鋼製(SCPH2)+PFAライニング



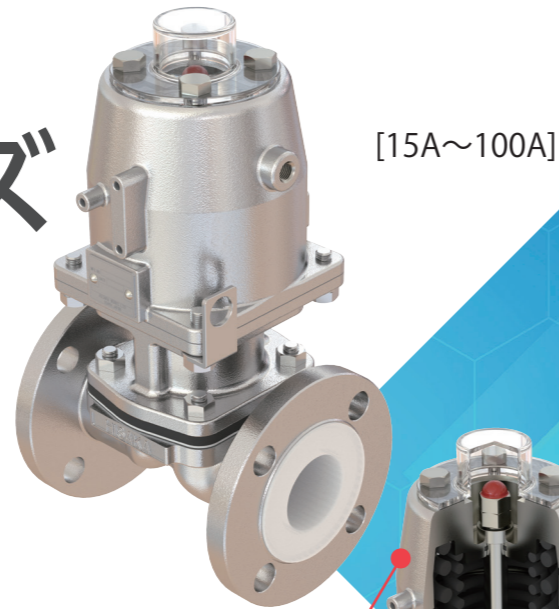
部品表		
品名	材質	
① ボディ	SCS13A+PFA / SCPH2+PFA	
② ダイヤフラム	マックスタイトPTFE+SUS304	
③ クッションゴム	EPDM	
④ コンプレッサ	SCS13A	
⑤ ステム	SUS304	
⑥ プッシュ	C3710	
⑦ ボンネット	SCS13A	
⑧ スラストローラーベアリング	SUS440C相当	
⑨ ベアリング	PA66	
⑩ スラストベアリング	PTFE	
⑪ リング	S45C	
⑫ スナップリング	SUS304	
⑬ カバーボルト	SUS304	
⑭ ハンドル	SCS13A	
⑮ O-リング	NBR	
⑯ O-リング	NBR	
⑰ スタッドボルト	SUS304	
⑱ ナット	SUS304	
⑲ スプリングワッシャ	SUS304	
⑳ ワッシャ	SUS304	

手動弁ダイヤフラムバルブCV値

口径	CV値	ストローク値[mm]
15A	3	6
20A	8	10
25A	10	12
40A	27	20
50A	42	28
65A	84	29
80A	102	36
100A	171	39

口径	寸法					重量(kg)
	d	L	H	W		
65A	63	222	258	275	19.0	
80A	76	260	258	275	21.5	
100A	96	313	274	275	32.0	

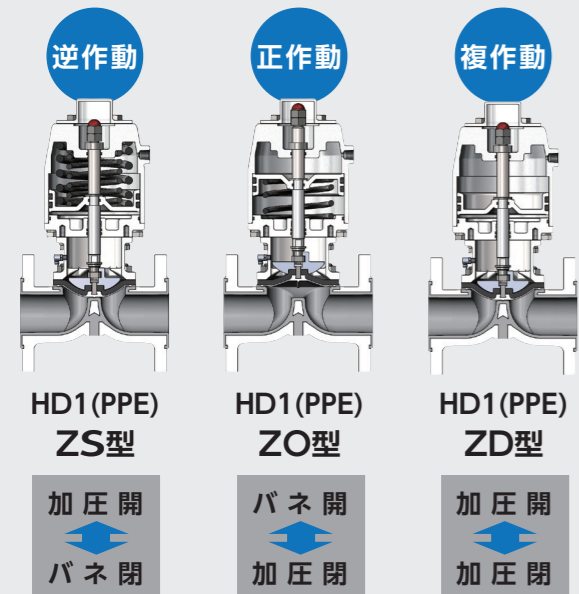
PFAライニングダイヤフラムバルブ 自動弁 HD1-Zシリーズ



[15A~100A]

駆動部型式 Z S O7

S:逆作動 O:正作動 D:複作動 駆動部サイズ



本体は鋳鋼製(SCPH2)

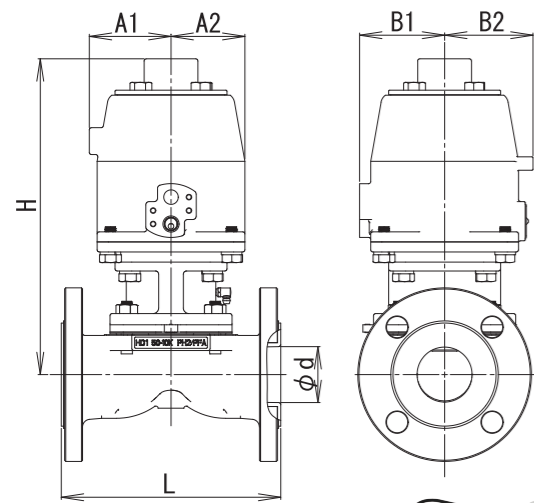
ピストン部にはダブルリング構造を採用し、リング間にグリスを封入

シャフト部にもダブルリングを採用

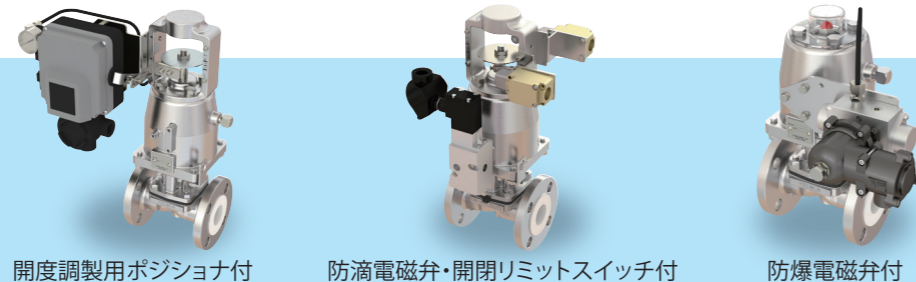
駆動部仕様

駆動部方式	ピストン式
操作圧力	0.4MPa
材質	本体:ボンネット/鋳鋼(SCPH2)
オプション	ポジションナ、電磁弁、リミットスイッチ等各種計装品

口径	d	L	駆動部サイズ	H	寸法				重量(Kg)
					A1	A2	B1	B2	
15A	15	114	07	200	52	52	53	54	5.3
			09	213	60	50	62	62	6.5
20A	20	123	07	207	52	52	53	54	5.6
			09	220	60	50	62	62	6.9
25A	25	133	07	216	52	52	53	54	6.9
			09	228	60	50	62	62	8.3
			12	254	73	66	76	79	12.8
			12	274	73	66	76	79	15.2
40A	40	165	12	282	73	66	76	79	17.5
			12	274	73	66	76	79	15.2
50A	50	196	16	289	93	86	98	99	22.8
			16	319	93	90	98	99	28.9
65A	63	222	20	375	120	130	123	120	42.4
			20	378	120	130	123	120	46.8
80A	76	260	25	415	145	155	148	145	63.5
			20	402	120	130	123	120	58.8
100A	96	313	25	440	145	155	148	145	75.5



計装品
取り付け
イメージ図



開度調製用ポジションナ付

防滴電磁弁・開閉リミットスイッチ付

防爆電磁弁付

HISAKAバルブ事業本部WEBページ

新製品の情報や操作方法・技術資料のダウンロード、
製品の問い合わせや見積りの依頼などバルブのあらゆる情報をお届けします。



汎用品から特殊品までバルブに関する

Solution 解決
Offer 提案
Speedy 迅速

は、HISAKAにお任せ下さい



日阪製作所 バルブ

検索

日阪バルブ取扱い注意事項

- 1.配管内を完全に清浄にした後、バルブを取り付けて下さい。管内のゴミ、溶接ノロ、錆等がシール面に
くいつくと漏洩や作動不良の原因となります。
- 2.バルブに無理な力(大きな隙間でのフランジの締め付け、ボルトの片締め等)や、振動を与えないで下さい。
- 3.輸送中の振動で、ボルト、ナットが緩むことがあります。使用前に確認し、緩みを発見した場合は増締めして下さい。
- 4.配管への取付時、ライニング部に傷をつけないよう、注意して取り扱って下さい。
- 5.配管取付後はバルブを全開にし十分なフラッシングを行って下さい。尚、その際はバルブの開閉は絶対に行わないで下さい。
- 6.密閉ライン(閉止バルブなどで縁切りされた配管)で、流体が液体の場合、密閉された流体が、流体温度あるいは周囲温度の上昇により異常昇圧が発生する場合があります。この密閉ラインでの異常昇圧防止はバルブでは処置できません。配管設計においてプレッシャーリリーフ弁の設置や、密閉配管ラインを発生させないバルブ操作手順などの適切な処置を施して下さい。
- 7.ライニング部全面に接するガスケットを使用して下さい。
- 8.バルブの設備及び自動化の際はバルブ・配管内を清浄してから行って下さい。
- 9.ご使用前に各機種の取扱説明書をお読みいただき、製品の性能を十分にご理解の上、ご使用下さい。
- 10.本製品は輸出貿易管理令別表第1に該当の貨物です。貴社、もしくは貴社の販売先が本製品を輸出する場合は、御購入前に弊社営業部にお問い合わせください。

技術資料など詳しい詳細はホームページをご覧ください

<https://www.hisaka.co.jp/valve/techDoc/>

いけ、技術に想いをのせて



バルブ事業本部

営業部

- 大阪営業課(大阪) 〒530-0057 大阪府大阪市北区曾根崎2-12-7 清和梅田ビル20階
TEL:06-6363-0050
(名古屋) 〒460-0008 愛知県名古屋市中区栄1-12-17 富士フィルム名古屋ビル12階
TEL:052-217-2493
(北九州) 〒802-0081 福岡県北九州市小倉北区紺屋町9-1 明治安田生命小倉ビル12階
TEL:093-531-1151
- 東京営業課(東京) 〒104-0031 東京都中央区京橋1-19-8 京橋OMビル2階
TEL:03-5250-0770
(埼玉) 〒330-0843 埼玉県さいたま市大宮区吉敷町4-13-2 Jプロ大宮ビル4階
TEL:048-650-8870
(千葉) 〒290-0081 千葉県市原市五井中央西1-23-6 ジュリオ斉藤ビル2階
TEL:0436-20-1660
- 海外営業課 〒578-0973 大阪府東大阪市東鴻池町2-1-48
TEL:072-966-9651
- 日阪(中国)機械科技有限公司 Room 1603 Shanghai Orientalcenter, 699 West Nanjin Road,
上海分公司 Shanghai 200041, P.R. China
TEL:+86-21-52111-0701
- HISAKA WORKS (THAILAND) 12th Floor, 825 Phairokijja Tower, Debaratana Road, Bangna-Nua,
CO., LTD. Bangna, Bangkok 10260, Thailand
TEL:+66-2-744-3287
- PT. HISAKA WORKS Ruko Puri Botanical, Jl. Raya Joglo, Blok I 10/29, Kebon Jeruk,
INDONESIA Jakarta Barat, Jakarta 11640, Indonesia
TEL:+62-21-5890 0090

製造拠点

- 鴻池事業所 〒578-0973 大阪府東大阪市東鴻池町2-1-48
TEL:072-966-9651
- 日阪(中国)機械科技有限公司 No. 1 Xiangyuan Road, Changshu Southeast Economic Development Zone,
有限公司 Changshu City, Jiangsu Province 215542, P.R. China
TEL:+86-512-5213-3000

サービスセンター

- 新関東サービスセンター 〒299-0106 千葉県市原市今津朝山815-1
TEL:0436-98-5231

認証取得

- 高圧ガス大臣認定試験者事業所
- ISO9001 認証登録事業所
- ISO14001 認証登録事業所
- ISO45001 認証登録事業所(鴻池事業所)
- API表示認可事業所

製品改良に伴い予告なく仕様変更をさせていただく場合があります。予めご了承ください。

詳しい情報はホームページをご覧ください

<https://www.hisaka.co.jp/valve/>

✉ valve_info@hisaka.co.jp



本文書の無断転用・無断転載・無断複製・無断改変を禁止します。

代理店