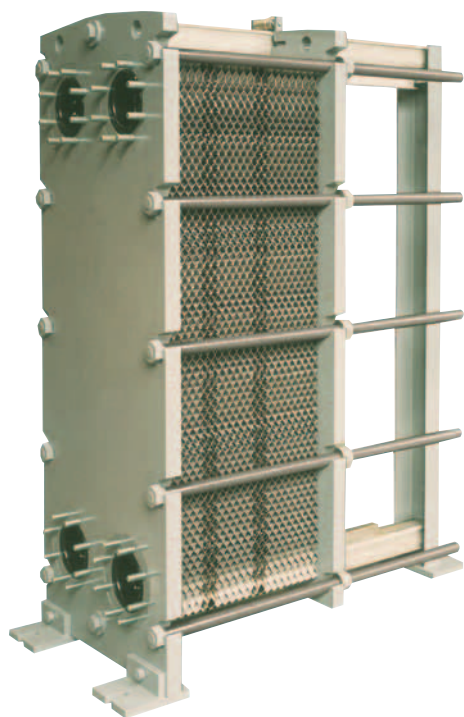


マルチギャッププレート式熱交換器

GX-20



固形物含有やスケーリングの激しい液体の大流量処理が可能なワイドギャップタイプのプレート式熱交換器で、従来のプレート式熱交換器ではできなかった幅広い流路間隙を実現。両流体の間隙を接触点の少ないプレート構造にすることができ、固形物含有流体同士の熱回収には最適な機種です。

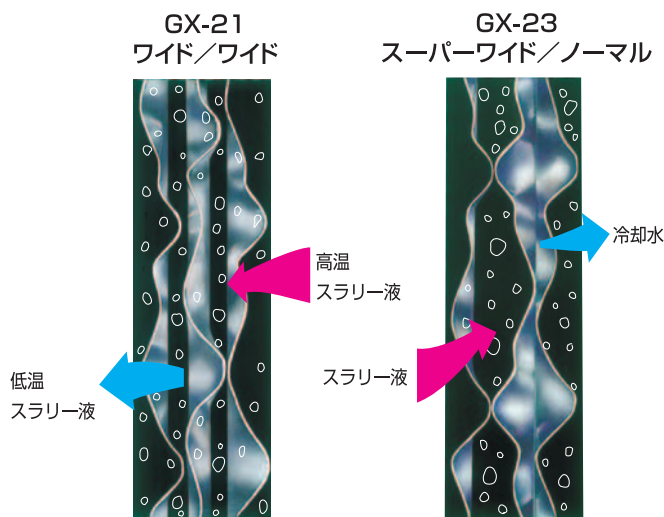
最大20mmの流路間隙が取れるため、固形物を含んだ流体への適用範囲が広く、熱交換すべき流体の流量比が大きく異なる場合でも経済的な設計が可能です。また、通路孔から各プレート間隙への流入部も通常のプレート式に比べ平坦で、繊維分や固形分が引っかかり難い構造となっています。

1種類のプレートの向きを変えることで3種類の異なる間隙(マルチギャップ)を構成でき、スーパーワイド/ノーマル(GX-23)、ワイド/ワイド(GX-21)など、流体に応じた組み合わせによる最適化が可能。また、腐食環境にはチタニウムなど耐食材料も取り揃え、スリットイン方式のガスケットでメンテナンス時間を短縮するなど、日阪のマルチギャッププレート式熱交換器は、性能はもちろん総合的にも高い評価を得ています。

GX-20の用途例

- 固形物含有流体/塩化ビニル樹脂(ポリマー)、焼肉のタレ、果肉入りジュース、工場排水、希黒液、白水
- 繊維質含有流体/染撤廃液、ロージュース、ステファンなどの製糖プロセス、工場排水
- 高粘度流体/ビスコース、マヨネーズ、各種ソース、澱粉糖化液、シロップ、ゴムラテックス、樹脂ラテックス
- その他/スラッジを含む液、焼入油、工場排水、一次側/二次側の流量比が大きい仕様、結晶が発生する高濃度次亜鉛素酸ソーダ、アルミン酸ソーダ

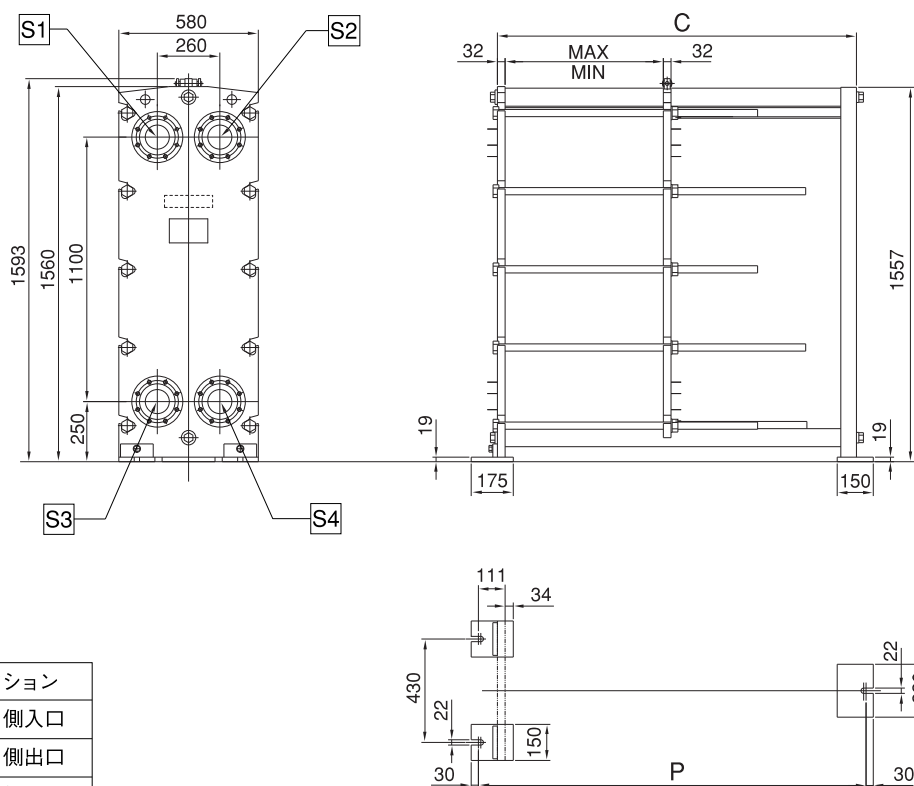
マルチギャップの原理



プレートの構造は接触点が少なく、しかも広い間隙を構成することができます。

HISAKA PLATE HEAT EXCHANGER TECHNICAL INFORMATION

外形寸法図



コネクション	
S 1	B 側入口
S 3	B 側出口
S 4	A 側入口
S 2	A 側出口

仕様

最大処理量	314m ³ /h・台	<ul style="list-style-type: none"> ●プレート材質：SUS304、SUS316、TP270 ●ガスケット材質：NBR、EPDM、IIR
最高使用圧力	0.65MPaG	
最高使用温度	130℃	
接続口径	JIS10K 100A	

GX-20の場合の概略値

伝熱面積 (m ²)	C寸法 (mm)	P寸法 (mm)	満水時質量* (kg)
10	933	1,052	660
20	1,333	1,452	860
30	1,733	1,852	990
40	2,133	2,252	1,130

*プレート材質SUSの場合

本文書の無断転用・無断転載・無断複製・無断改変を禁止します。また、カタログに掲載の外観・仕様等は改良のため予告なく変更することがあります。

最新のプレートテクノロジーを世界に発信するHISAKA

株式会社 日阪製作所 熱交換器事業本部

営業部

大阪営業課：〒578-0973 東大阪市東鴻池町2丁目1番48号
TEL.072-966-9601(代) FAX.072-966-9602

東京営業課：〒104-0031 東京都中央区京橋1丁目19番8号(京橋OMビル)
TEL.03-5250-0760(代) FAX.03-3562-2759

URL:<http://www.hisaka.co.jp/phe/>



株式会社 日阪製作所 熱交換器事業本部はプレート式熱交換器をはじめとする全ての製品を対象にして品質マネジメントシステムに関するISO9001の認証取得をしています。

株式会社 日阪製作所は環境マネジメントシステムに関するISO14001の認証取得をしています。

HE-LJ001503
14.03.SAN